

Inspiron 15


Series 7000

מדריך שירות



דגם מחשב: Inspiron 7547
דגם תקינה: P41F
סוג תקינה: P41F001

הערות, התראות ואזהרות

הערה: "הערה" מציינת מידע חשוב שמסייע להשתמש במוצר ביתר יעילות. 

התראה: "התראה" מציינת נזק אפשרי לחומרה או אובדן נתונים, ומסבירה כיצד ניתן למנוע את הבעיה. 

אזהרה: "אזהרה" מציינת אפשרות של נזק לרכוש, פגיעה גופנית או מוות. 

זכויות יוצרים של © 2017 Dell Inc. או חברות הבת שלה. כל הזכויות שמורות. Dell, EMC וכן סימנים מסחריים נוספים הם סימנים מסחריים של Dell Inc. או חברות הבת שלה. סימנים מסחריים נוספים עשויים להיות סימנים מסחריים של בעליהם בהתאמה.

09 - 2017

מהדורה A01

תוכן עניינים

8..... לפני העבודה על חלקיו הפנימיים של המחשב

8..... לפני שתתחיל

8..... הוראות בטיחות

9..... כלי עבודה מומלצים

10..... לאחר העבודה על חלקיו הפנימיים של המחשב

11..... הסרת כיסוי הבסיס

11..... הליך

13..... החזרת כיסוי הבסיס למקומו

13..... הליך

14..... הסרת הסוללה

14..... תנאים מוקדמים

14..... הליך

16..... החזרת הסוללה למקומה

16..... הליך

16..... דרישות לאחר התהליך

17..... הסרת הכונן הקשיח

17..... תנאים מוקדמים

17..... הליך

19..... החזרת הכונן הקשיח למקומו

19..... הליך

19..... דרישות לאחר התהליך

20 הסרת מודולי הזיכרון

20 תנאים מוקדמים

20 הליך

22 החזרת מודולי הזיכרון למקומם

22 הליך

23 דרישות לאחר התהליך

24 הסרת כרטיס האלחוט

24 תנאים מוקדמים

24 הליך

26 החזרת כרטיס האלחוט למקומו

26 הליך

27 דרישות לאחר התהליך

28 הסרת סוללת המטבע

28 תנאים מוקדמים

28 הליך

30 החזרת סוללת המטבע למקומה

30 הליך

30 דרישות לאחר התהליך

31 הסרה של יציאת מחבר מתאם החשמל

31 תנאים מוקדמים

31 הליך

33 החזרת יציאת מתאם החשמל למקומה

33 הליך

33 דרישות לאחר התהליך



34 הסרת הלוח של נורית מצב ההפעלה

34 תנאים מוקדמים

34 הליך

36 החזרת הלוח של נורית מצב ההפעלה למקומו

36 הליך

36 דרישות לאחר התהליך

37 הסרת מאורר המעבד

37 תנאים מוקדמים

37 הליך

40 החזרת מאורר המעבד למקומו

40 הליך

40 דרישות לאחר התהליך

41 הסרת המאורר של כרטיס המסך

41 תנאים מוקדמים

41 הליך

44 החזרת המאורר של כרטיס המסך למקומו

44 הליך

44 דרישות לאחר התהליך

45 הסרת גוף הקירור

45 תנאים מוקדמים

46 הליך

48 החזרת גוף הקירור למקומו

48 הליך

48 דרישות לאחר התהליך



49 הסרת הרמקולים

49 תנאים מוקדמים

49 הליך

51 החזרת הרמקולים למקומם

51 הליך

51 דרישות לאחר התהליך

52 הסרת מכלול הצג

52 תנאים מוקדמים

52 הליך

55 החזרת מכלול הצג למקומו

55 הליך

55 דרישות לאחר התהליך

56 הסרת לוח המערכת

56 תנאים מוקדמים

57 הליך

59 החזרת לוח המערכת למקומו

59 הליך

59 דרישות לאחר התהליך

60 הסרת מכלול משענת כף היד והמקלדת

60 הליך

60 הליך

63 החזרת מכלול משענת כף היד והמקלדת

63 הליך


63 דרישות לאחר התהליך



64.....עדכון ה-BIOS



לפני העבודה על חלקיו הפנימיים של המחשב

 הערה: ייתכן שהתמונות במסמך זה לא יהיו זהות למחשב שלך, בהתאם לתצורה שהזמנת.

לפני שתתחיל

- 1 שמור וסגור את כל הקבצים הפתוחים וצא מכל היישומים הפתוחים.
 - 2 כבה את המחשב.
הוראת הכיבוי משתנה בהתאם למערכת ההפעלה המותקנת במחשב.
- Windows 10: לחץ על **התחל** → **הפעלה** → **כיבוי**.
 - Windows 8.1: במסך **התחל** לחץ על סמל ההפעלה **כיבוי**.
 - Windows 7: לחץ על **התחל** → **כיבוי**.

 הערה: אם אתה משתמש במערכת הפעלה אחרת, עיין בתיעוד של מערכת ההפעלה שברשותך לקבלת הוראות כיבוי.


- 3 נתק את המחשב ואת כל ההתקנים המחוברים משקעי החשמל שלהם.
- 4 נתק מהמחשב את כל ההתקנים והציוד ההיקפי של הרשת, כגון מקלדת, עכבר וצג.
- 5 הסר מהמחשב את כרטיסי המדיה ואת הדיסק האופטי, אם רלוונטי.

הוראות בטיחות


היעזר בהוראות הבטיחות הבאות כדי להגן על המחשב מפני נזק אפשרי וכדי להבטיח את ביטחונך האישי.


 **אזהרה:** לפני העבודה על חלקיו הפנימיים של המחשב, קרא את מידע הבטיחות שצורף למחשב. לקבלת מידע נוסף על נוהלי בטיחות מומלצים, עיין בדף הבית של התאימות לתקינה בכתובת www.dell.com/regulatory_compliance.





 אזהרה: נתק את כל מקורות החשמל לפני פתיחה של כיסוי המחשב או של לוחות. לאחר סיום העבודה על חלקיו הפנימיים של המחשב, החזר למקומם את כל הכיסויים, הלוחות והברגים לפני חיבור המחשב למקור חשמל.

 התראה: כדי להימנע מגרימת נזק למחשב, ודא שמשטח העבודה שטוח ונקי.

 התראה: כדי להימנע מגרימת נזק לרכיבים ולכרטיסים, יש לגעת רק בקצותיהם בעת הטיפול בהם ולהימנע מגגיעה בפינים ובמגעים.

 התראה: יש לבצע פתרון בעיות ותיקונים אך ורק בהרשאה או הנחיה מצוות הסיוע הטכני של Dell. האחריות אינה מכסה נזק שייגרם עקב טיפול שאינו מאושר על-ידי Dell. עיין בהוראות הבטיחות המצורפות למוצר, או בכתובת www.dell.com/regulatory_compliance.

 התראה: לפני נגיעה ברכיבים בתוך המחשב, גע במשטח מתכת לא צבוע, כגון המתכת בגב המחשב, כדי לפרוק מעצמך חשמל סטטי. במהלך העבודה, גע מדי פעם במשטח מתכת לא צבוע כדי לפרוק כל חשמל סטטי, העלול לפגוע ברכיבים פנימיים.

 התראה: בעת ניתוק כבל, יש למשוך את המחבר או את לשונית המשיכה שלו ולא את הכבל עצמו. חלק מהכבלים כוללים מחברים עם לשוניות נעילה או בורגי מארז שעליך לנתק לפני ניתוק הכבל. בעת ניתוק הכבלים, יש להקפיד שהם ישרים, כדי להימנע מעיקום פינים של מחברים. בעת חיבור הכבלים, יש לוודא שהיציאות והמחברים מיושרים ופונים לכיוון הנכון.

 התראה: לחץ והוצא כל כרטיס שמותקן בקורא כרטיסי המדיה האופציונלי.

כלי עבודה מומלצים

כדי לבצע את ההליכים המתוארים במסמך זה, ייתכן שתזדקק לכלים הבאים:

- מברג פיליפס
- להב פלסטיק

לאחר העבודה על חלקיו הפנימיים של המחשב

התראה: השארת ברגים חופשיים או משוחררים בתוך המחשב עלולה לגרום נזק חמור למחשב. 

- 1 הברג את כל הברגים חזרה למקומם ובדוק שלא נותרו ברגים חופשיים בתוך המחשב.
- 2 חבר את כל ההתקנים החיצוניים, הציוד ההיקפי או הכבלים שהסרת לפני העבודה על המחשב.
- 3 החזר למקומם את כל כרטיסי המדיה, הדיסקים וכל החלקים האחרים שהסרת לפני העבודה על המחשב.
- 4 חבר את המחשב ואת כל ההתקנים המחוברים לשקעי החשמל שלהם.
- 5 הפעל את המחשב.



הסרת כיסוי הבסיס

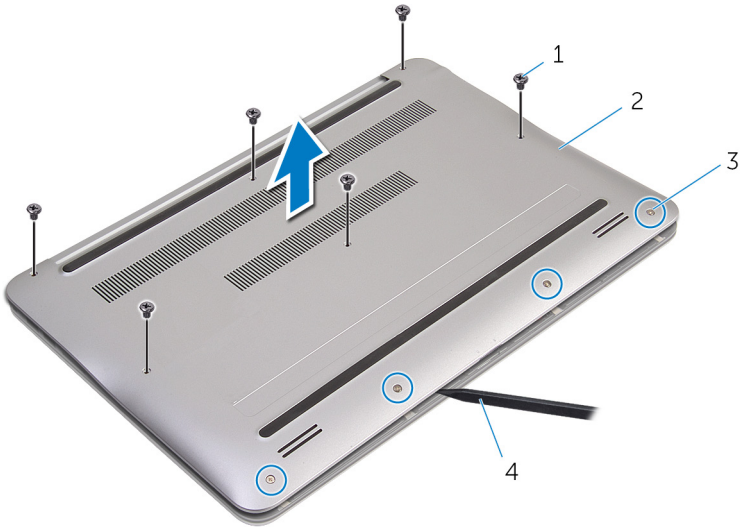
אזהרה: לפני תחילת העבודה על חלקיו הפנימיים של המחשב, קרא את מידע הבטיחות שצורף למחשב ופעל על פי השלבים המפורטים בסעיף [לפני העבודה על חלקיו הפנימיים של המחשב](#). לאחר העבודה על חלקיו הפנימיים של המחשב, בצע את ההוראות בסעיף [לאחר העבודה על חלקיו הפנימיים של המחשב](#). לקבלת מידע נוסף על נוהלי בטיחות מומלצים, עיין בדף הבית של התאימות לתקינה בכתובת www.dell.com/regulatory_compliance.



הליך

- 1 סגור את הצג והפוך את המחשב.
- 2 שחרר את בורגי החיזוק שמהדקים את כיסוי הבסיס למכלול משענת כף היד.
- 3 הסר את הברגים שמהדקים את כיסוי הבסיס למכלול משענת כף היד.
- 4 באמצעות להב פלסטיק, שחרר את כיסוי הבסיס ממכלול משענת כף היד.

5 הרם את כיסוי הבסיס והוצא אותו מהמחשב.



- | | |
|---|-----------------|
| 1 | ברגים (6) |
| 2 | כיסוי הבסיס |
| 3 | בורגי חיזוק (4) |
| 4 | להב פלסטיק |

החזרת כיסוי הבסיס למקומו

אזהרה: לפני תחילת העבודה על חלקיו הפנימיים של המחשב, קרא את מידע הבטיחות שצורף למחשב ופעל על פי השלבים המפורטים בסעיף [לפני העבודה על חלקיו הפנימיים של המחשב](#). לאחר העבודה על חלקיו הפנימיים של המחשב, בצע את ההוראות בסעיף [לאחר העבודה על חלקיו הפנימיים של המחשב](#). לקבלת מידע נוסף על נוהלי בטיחות מומלצים, עיין בדף הבית של התאימות לתקינה בכתובת www.dell.com/regulatory_compliance.



הליך

- 1 יישר את הלשוניות שבכיסוי הבסיס עם החריצים שבמכלול משענת כף היד ודחף את כיסוי הבסיס למקומו.
- 2 הברג חזרה את הברגים שמקבעים את כיסוי הבסיס למכלול משענת כף היד.
- 3 חזק את בורגי החיזוק שמהדקים את כיסוי הבסיס למכלול משענת כף היד.

הסרת הסוללה

אזהרה: לפני תחילת העבודה על חלקיו הפנימיים של המחשב, קרא את מידע הבטיחות שצורף למחשב ופעל על פי השלבים המפורטים בסעיף [לפני העבודה על חלקיו הפנימיים של המחשב](#). לאחר העבודה על חלקיו הפנימיים של המחשב, בצע את ההוראות בסעיף [לאחר העבודה על חלקיו הפנימיים של המחשב](#). לקבלת מידע נוסף על נוהלי בטיחות מומלצים, עיין בדף הבית של התאימות לתקינה בכתובת www.dell.com/regulatory_compliance.

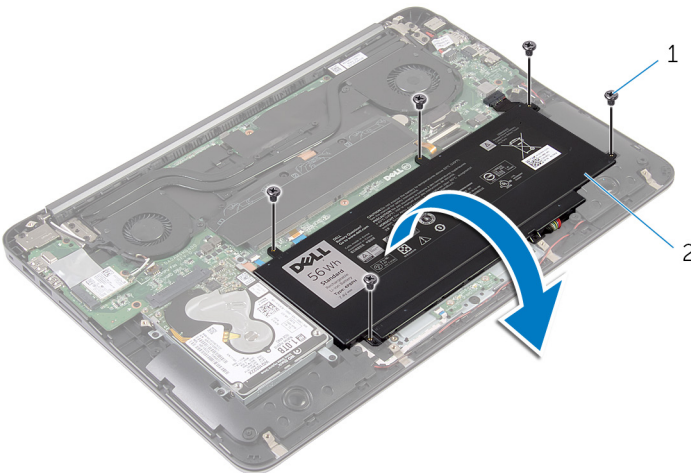


תנאים מוקדמים

הסר את [כיסוי הבסיס](#).

הליך

- 1 הסר את הברגים שמהדקים את הסוללה למכלול משענת כף היד.
- 2 הפוך את הסוללה.

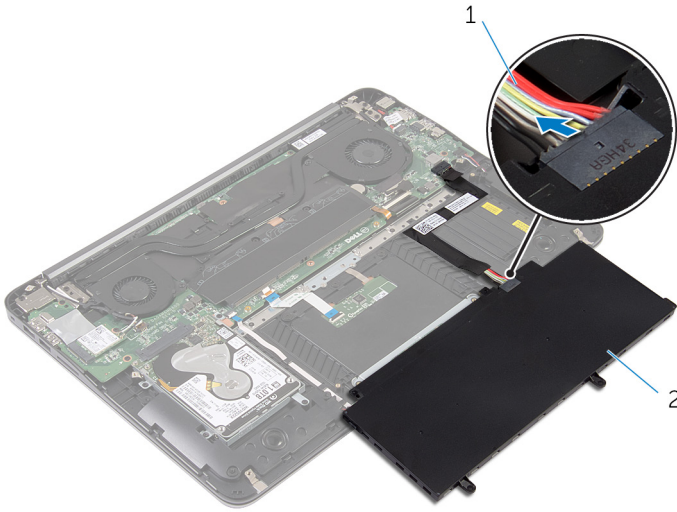


2 הסוללה

1 ברגים (5)



3 נתק את כבל הסוללה מהסוללה.



2 הסוללה

1 כבל סוללה

4 הפוך את המחשב, פתח את הצג ולחץ על לחצן ההפעלה במשך חמש שניות כדי להאריק את לוח המערכת.

החזרת הסוללה למקומה

אזהרה: לפני תחילת העבודה על חלקיו הפנימיים של המחשב, קרא את מידע הבטיחות שצורף למחשב ופעל על פי השלבים המפורטים בסעיף [לפני העבודה על חלקיו הפנימיים של המחשב](#). לאחר העבודה על חלקיו הפנימיים של המחשב, בצע את ההוראות בסעיף [לאחר העבודה על חלקיו הפנימיים של המחשב](#). לקבלת מידע נוסף על נוהלי בטיחות מומלצים, עיין בדף הבית של התאימות לתקינה בכתובת www.dell.com/regulatory_compliance.



הליך

- 1 חבר את כבל הסוללה לסוללה.
- 2 הפוך את הסוללה ויישר את חורי הברגים שבסוללה עם חורי הברגים שבמכלול משענת כף היד.
- 3 הברג את הברגים שמהדקים את הסוללה למכלול משענת כף היד חזרה למקומם.

דרישות לאחר התהליך

החזר את [כיסוי הבסיס](#) למקומו.



הסרת הכונן הקשיח

אזהרה: לפני תחילת העבודה על חלקיו הפנימיים של המחשב, קרא את מידע הבטיחות שצורף למחשב ופעל על פי השלבים המפורטים בסעיף [לפני העבודה על חלקיו הפנימיים של המחשב](#). לאחר העבודה על חלקיו הפנימיים של המחשב, בצע את ההוראות בסעיף [לאחר העבודה על חלקיו הפנימיים של המחשב](#). לקבלת מידע נוסף על נוהלי בטיחות מומלצים, עיין בדף הבית של התאימות לתקינה בכתובת www.dell.com/regulatory_compliance.



התראה: כוננים קשיחים הם רכיבים רגישים. נקוט משנה זהירות בעת טיפול בכונן הקשיח.



התראה: כדי להימנע מאובדן נתונים, אין להסיר את הכונן הקשיח כאשר המחשב פועל או נמצא במצב שינה.



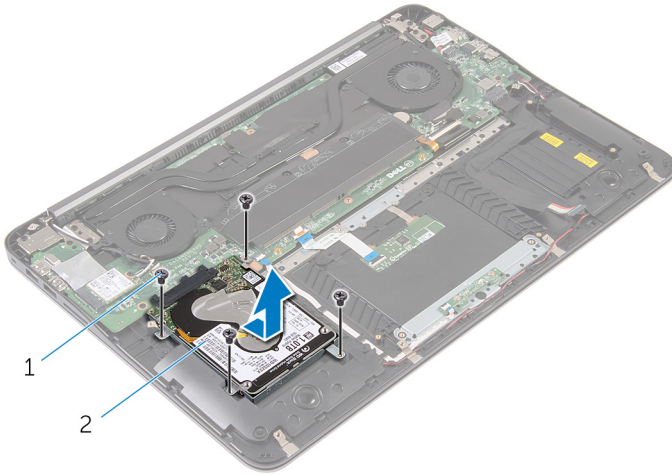
תנאים מוקדמים

- 1 הסר את [כיסוי הבסיס](#).
- 2 הסר את [הסוללה](#).

הליך

- 1 הסר את הברגים שמהדקים את מכלול הכונן הקשיח למכלול משענת כף היד.

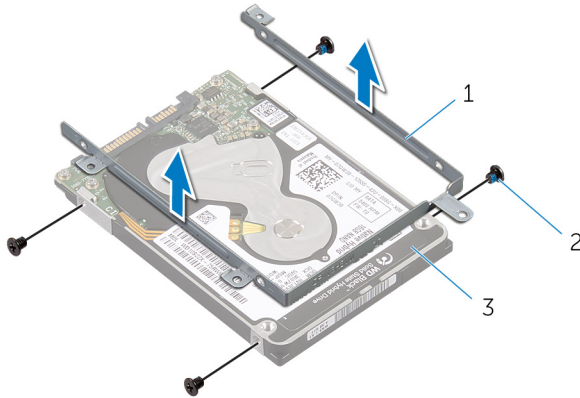
2 החלק והוצא את מכלול הכונן הקשיח ממכלול משענת כף היד.



1 ברגים (4) 2 מכלול כונן קשיח

3 הסר את הברגים שמהדקים את תושבת הכונן הקשיח לכוון הקשיח.

4 הרם את תושבת הכונן הקשיח והסר אותה מהכונן הקשיח.



1 תושבת הכונן הקשיח 2 ברגים (4)

3 כונן הקשיח

החזרת הכונן הקשיח למקומו

אזהרה: לפני תחילת העבודה על חלקיו הפנימיים של המחשב, קרא את מידע הבטיחות שצורף למחשב ופעל על פי השלבים המפורטים בסעיף [לפני העבודה על חלקיו הפנימיים של המחשב](#). לאחר העבודה על חלקיו הפנימיים של המחשב, בצע את ההוראות בסעיף [לאחר העבודה על חלקיו הפנימיים של המחשב](#). לקבלת מידע נוסף על נוהלי בטיחות מומלצים, עיין בדף הבית של התאימות לתקינה בכתובת www.dell.com/regulatory_compliance.



התראה: כוננים קשיחים הם רכיבים רגישים. נקוט משנה זהירות בעת טיפול בכונן הקשיח.



הליך

- 1 ישר את חורי הברגים שבתושבת הכונן הקשיח עם חורי הברגים שבכונן הקשיח.
- 2 הברג חזרה את הברגים שמהדקים את תושבת הכונן הקשיח לכונן הקשיח.
- 3 החלק את מכלול הכונן הקשיח לתוך החרוץ שבמכלול משענת כף היד.
- 4 הברג בחזרה את הברגים שמהדקים את מכלול הכונן הקשיח אל מכלול משענת כף היד.

דרישות לאחר התהליך

- 1 החזר את [הסוללה](#) למקומה.
- 2 החזר את [כיסוי הבסיס](#) למקומו.

הסרת מודולי הזיכרון

אזהרה: לפני תחילת העבודה על חלקיו הפנימיים של המחשב, קרא את מידע הבטיחות שצורף למחשב ופעל על פי השלבים המפורטים בסעיף [לפני העבודה על חלקיו הפנימיים של המחשב](#). לאחר העבודה על חלקיו הפנימיים של המחשב, בצע את ההוראות בסעיף [לאחר העבודה על חלקיו הפנימיים של המחשב](#). לקבלת מידע נוסף על נוהלי בטיחות מומלצים, עיין בדף הבית של התאימות לתקינה בכתובת www.dell.com/regulatory_compliance.



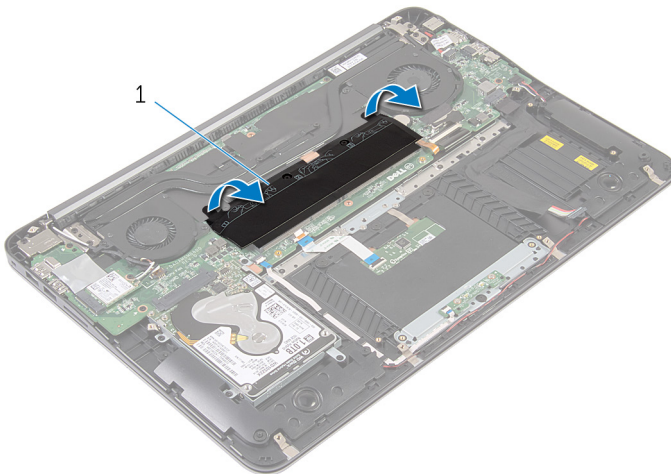
תנאים מוקדמים

1 הסר את [כיסוי הבסיס](#).

2 הסר את [הסוללה](#).

הליך

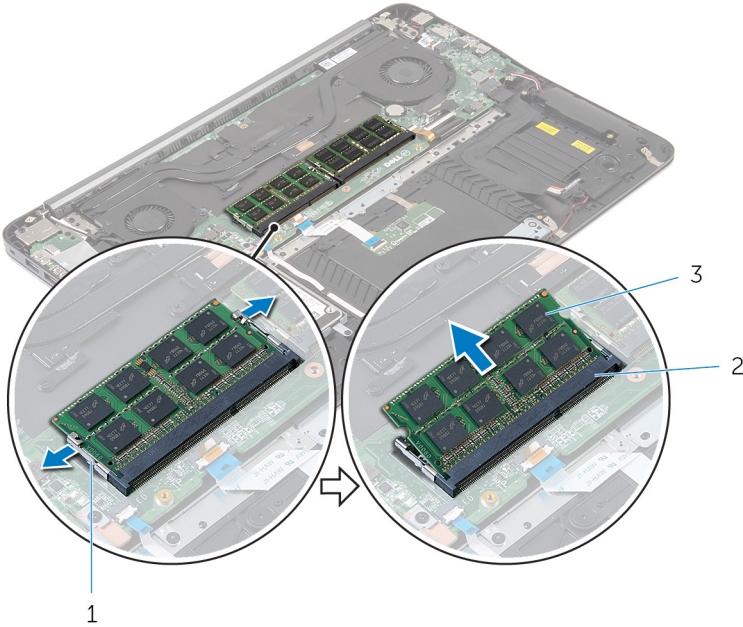
1 קלף את ציפוי הפלסטיק ממודולי הזיכרון.



1 ציפוי פלסטיק



- 2 היעזר בקצות האצבעות כדי להזיז בזהירות הצידה את תפסי הידוק שבשני קצות החרוץ של מודול הזיכרון, עד שמודול הזיכרון ישתחרר ממקומו.
- 3 הסר את מודול הזיכרון מחרוץ מודול הזיכרון.



2 חרוץ מודול זיכרון (2)

1 תפסי הידוק (4)

3 מודולי זיכרון (2)

החזרת מודולי הזיכרון למקומם

אזהרה: לפני תחילת העבודה על חלקיו הפנימיים של המחשב, קרא את מידע הבטיחות שצורף למחשב ופעל על פי השלבים המפורטים בסעיף [לפני העבודה על חלקיו הפנימיים של המחשב](#). לאחר העבודה על חלקיו הפנימיים של המחשב, בצע את ההוראות בסעיף [לאחר העבודה על חלקיו הפנימיים של המחשב](#). לקבלת מידע נוסף על נוהלי בטיחות מומלצים, עיין בדף הבית של התאימות לתקינה בכתובת www.dell.com/regulatory_compliance.



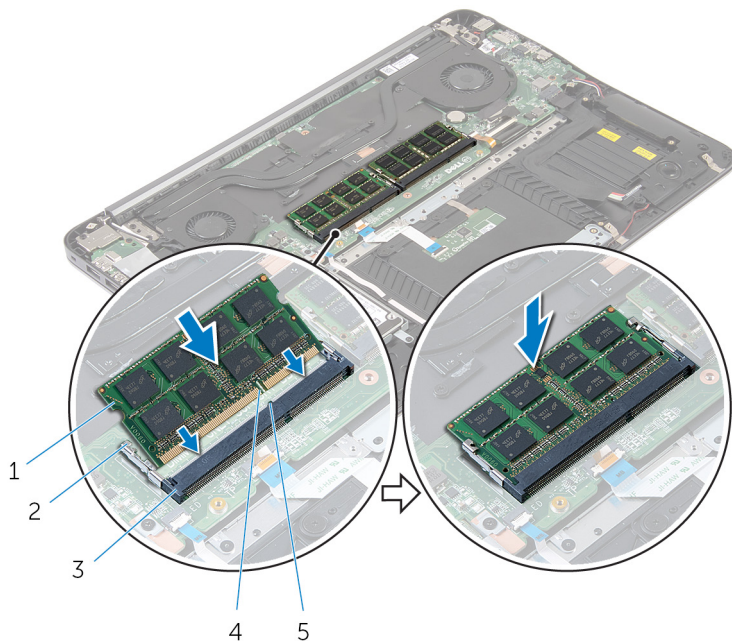
הליך

1 ישר את החריץ שבמודול הזיכרון עם הלשונית שבחריץ מודול הזיכרון.



2 הכנס את מודול הזיכרון בחוזקה ובזווית של 45 מעלות לתוך החרץ ולחץ על מודול הזיכרון כלפי מטה, עד שייכנס למקומו בנקישה.

הערה: אם אינך שומע את הנקישה, הסר את מודול הזיכרון והתקן אותו חזרה. 



2 תפסי הידוק (4)

4 חריץ

1 מודולי זיכרון (2)

3 חריץ מודול זיכרון (2)

5 לשונית

3 הדבק את ציפוי הפלסטיק על מודולי הזיכרון.

דרישות לאחר התהליך

1 החזר את [הסוללה](#) למקומה.

2 החזר את [כיסוי הבסיס](#) למקומו.

הסרת כרטיס האלחוט

אזהרה: לפני תחילת העבודה על חלקיו הפנימיים של המחשב, קרא את מידע הבטיחות שצורף למחשב ופעל על פי השלבים המפורטים בסעיף [לפני העבודה על חלקיו הפנימיים של המחשב](#). לאחר העבודה על חלקיו הפנימיים של המחשב, בצע את ההוראות בסעיף [לאחר העבודה על חלקיו הפנימיים של המחשב](#). לקבלת מידע נוסף על נוהלי בטיחות מומלצים, עיין בדף הבית של התאימות לתקינה בכתובת www.dell.com/regulatory_compliance.



תנאים מוקדמים

1 הסר את [כיסוי הבסיס](#).

2 הסר את [הסוללה](#).

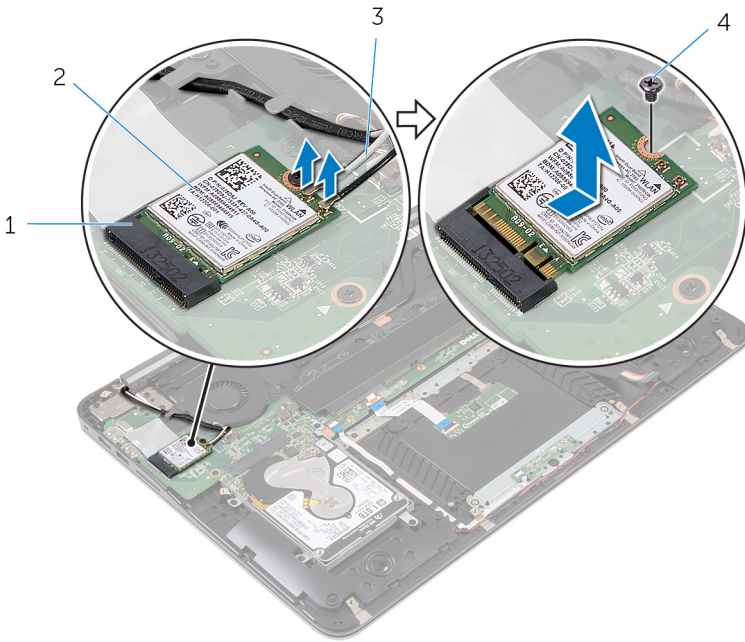
הליך

1 נתק את כבלי האנטנה מכרטיס האלחוט.

2 הסר את הבורג שמהדק את כרטיס האלחוט אל לוח המערכת.



3 החלק והוצא את כרטיס האלחוט מחרוץ כרטיס האלחוט.



כרטיס אלחוט 2
בורג 4

חרוץ כרטיס האלחוט 1
כבלי אנטנה 3

החזרת כרטיס האלחוט למקומו

אזהרה: לפני תחילת העבודה על חלקיו הפנימיים של המחשב, קרא את מידע הבטיחות שצורף למחשב ופעל על פי השלבים המפורטים בסעיף [לפני העבודה על חלקיו הפנימיים של המחשב](#). לאחר העבודה על חלקיו הפנימיים של המחשב, בצע את ההוראות בסעיף [לאחר העבודה על חלקיו הפנימיים של המחשב](#). לקבלת מידע נוסף על נוהלי בטיחות מומלצים, עיין בדף הבית של התאימות לתקינה בכתובת www.dell.com/regulatory_compliance.



הליך

- 1 ישר את החריץ בכרטיס האלחוט עם הלשונית שבחריץ כרטיס האלחוט.
- 2 החלק את כרטיס האלחוט בזווית לתוך חריץ כרטיס האלחוט.
- 3 לחץ על הקצה השני של כרטיס האלחוט והברג חזרה את הבורג שמהדק את כרטיס האלחוט ללוח המערכת.

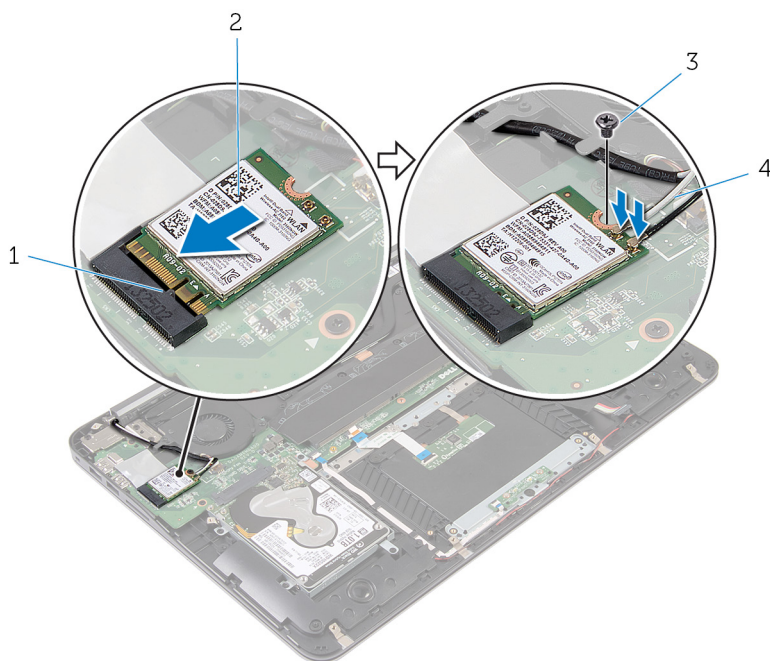


4. חבר את כבלי האנטנה לכרטיס האלחוט.

הטבלה הבאה מספקת את סממת הצבעים של כבלי האנטנה עבור כרטיס האלחוט שנתמך על-ידי המחשב:

טבלה 1. סממת הצבעים של כבלי האנטנה

צבע כבל האנטנה	מחברים בכרטיס האלחוט
לבן	ראשי (משולש לבן)
שחור	עזר (משולש שחור)



דרישות לאחר התהליך

- 1 החזר את [הסוללה](#) למקומה.
- 2 החזר את [כיסוי הבסיס](#) למקומו.

הסרת סוללת המטבע

אזהרה: לפני תחילת העבודה על חלקיו הפנימיים של המחשב, קרא את מידע הבטיחות שצורף למחשב ופעל על פי השלבים המפורטים בסעיף [לפני העבודה על חלקיו הפנימיים של המחשב](#). לאחר העבודה על חלקיו הפנימיים של המחשב, בצע את ההוראות בסעיף [לאחר העבודה על חלקיו הפנימיים של המחשב](#). לקבלת מידע נוסף על נוהלי בטיחות מומלצים, עיין בדף הבית של התאימות לתקינה בכתובת www.dell.com/regulatory_compliance.



התראה: הסרת סוללת המטבע מאפסת את ההגדרות של תוכנית התקנת ה-BIOS להגדרות ברירת מחדל. מומלץ לשים לב מהן ההגדרות של תוכנת התקנת ה-BIOS הקיימות לפני הוצאת סוללת המטבע.



תנאים מוקדמים

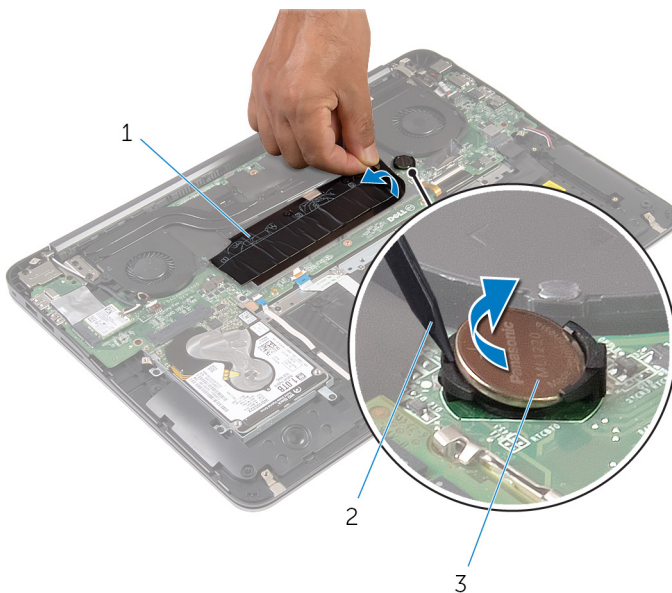
- 1 הסר את [כיסוי הבסיס](#).
- 2 הסר את [הסוללה](#).

הליך

- 1 קלף את ציפוי הפלסטיק מסוללת המטבע.



2 באמצעות להב פלסטיק, שחרר את סוללת המטבע מתוך שקע הסוללה.



2 להב פלסטיק

1 ציפוי פלסטיק

3 סוללת המטבע

החזרת סוללת המטבע למקומה

אזהרה: לפני תחילת העבודה על חלקיו הפנימיים של המחשב, קרא את מידע הבטיחות שצורף למחשב ופעל על פי השלבים המפורטים בסעיף [לפני העבודה על חלקיו הפנימיים של המחשב](#). לאחר העבודה על חלקיו הפנימיים של המחשב, בצע את ההוראות בסעיף [לאחר העבודה על חלקיו הפנימיים של המחשב](#). לקבלת מידע נוסף על נוהלי בטיחות מומלצים, עיין בדף הבית של התאימות לתקינה בכתובת www.dell.com/regulatory_compliance.



הליך

- 1 אחוז את סוללת המטבע כאשר הצד החיובי כלפי מעלה והכנס אותה בנקישה לתוך שקע הסוללה.
- 2 הדבק את ציפוי הפלסטיק על סוללת המטבע.

דרישות לאחר התהליך

- 1 החזר את [הסוללה](#) למקומה.
- 2 החזר את [כיסוי הבסיס](#) למקומו.



הסרה של יציאת מחבר מתאם החשמל

אזהרה: לפני תחילת העבודה על חלקיו הפנימיים של המחשב, קרא את מידע הבטיחות שצורף למחשב ופעל על פי השלבים המפורטים בסעיף [לפני העבודה על חלקיו הפנימיים של המחשב](#). לאחר העבודה על חלקיו הפנימיים של המחשב, בצע את ההוראות בסעיף [לאחר העבודה על חלקיו הפנימיים של המחשב](#). לקבלת מידע נוסף על נוהלי בטיחות מומלצים, עיין בדף הבית של התאימות לתקינה בכתובת www.dell.com/regulatory_compliance.



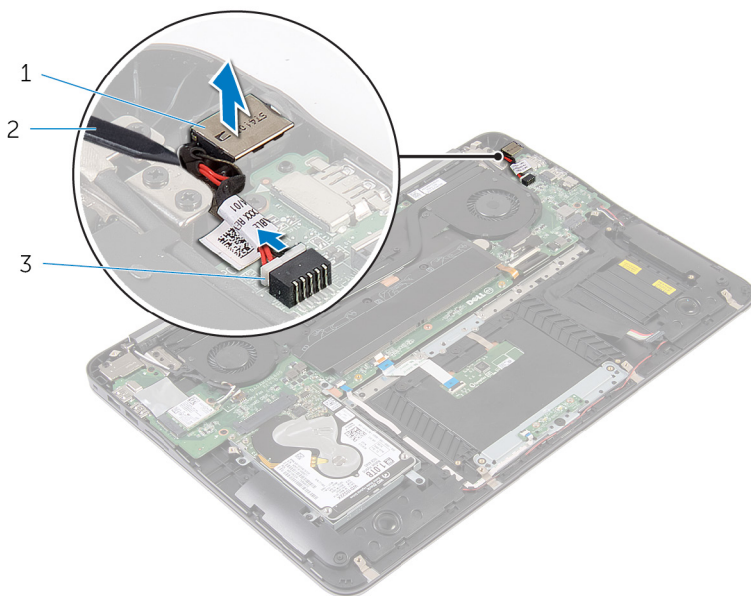
תנאים מוקדמים

- 1 הסר את [כיסוי הבסיס](#).
- 2 הסר את [הסוללה](#).

הליך

- 1 נתק את כבל יציאת מתאם החשמל מלוח המערכת.

2 באמצעות להב פלסטיק, שחרר את יציאת מתאם החשמל מהשקע במכלול משענת כף היד.



2 להב פלסטיק

1 יציאת מתאם חשמל

3 כבל יציאת מתאם החשמל



החזרת יציאת מתאם החשמל למקומה

אזהרה: לפני תחילת העבודה על חלקיו הפנימיים של המחשב, קרא את מידע הבטיחות שצורף למחשב ופעל על פי השלבים המפורטים בסעיף [לפני העבודה על חלקיו הפנימיים של המחשב](#). לאחר העבודה על חלקיו הפנימיים של המחשב, בצע את ההוראות בסעיף [לאחר העבודה על חלקיו הפנימיים של המחשב](#). לקבלת מידע נוסף על נוהלי בטיחות מומלצים, עיין בדף הבית של התאימות לתקינה בכתובת www.dell.com/regulatory_compliance.



הליך

- 1 הנח את יציאת מתאם החשמל בשקע שלה במכלול משענת כף היד.
- 2 חבר את כבל היציאה של מתאם החשמל ללוח המערכת.

דרישות לאחר התהליך

- 1 החזר את [הסוללה](#) למקומה.
- 2 החזר את [כיסוי הבסיס](#) למקומו.

הסרת הלוח של נורית מצב ההפעלה

אזהרה: לפני תחילת העבודה על חלקיו הפנימיים של המחשב, קרא את מידע הבטיחות שצורף למחשב ופעל על פי השלבים המפורטים בסעיף [לפני העבודה על חלקיו הפנימיים של המחשב](#). לאחר העבודה על חלקיו הפנימיים של המחשב, בצע את ההוראות בסעיף [לאחר העבודה על חלקיו הפנימיים של המחשב](#). לקבלת מידע נוסף על נוהלי בטיחות מומלצים, עיין בדף הבית של התאימות לתקינה בכתובת www.dell.com/regulatory_compliance.



תנאים מוקדמים

1 הסר את [כיסוי הבסיס](#).

2 הסר את [הסוללה](#).

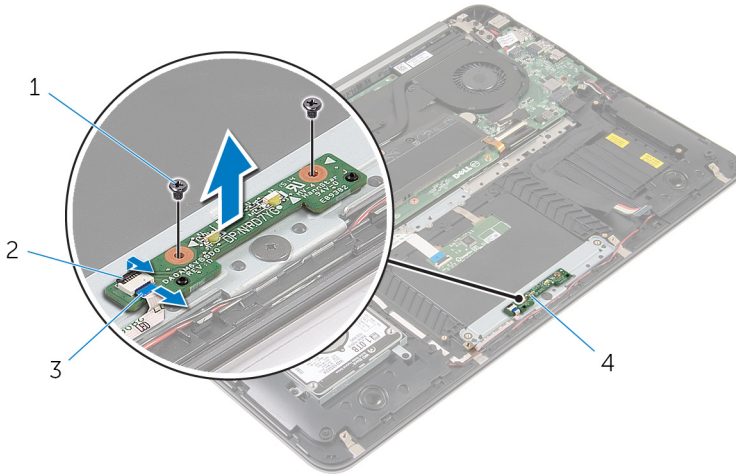
הליך

1 הרם את התפס ונתק את כבל לוח נורית ההפעלה מלוח נורית ההפעלה.

2 הסר את הברגים שמהדקים את לוח נורת ההפעלה למכלול משענת כף היד.



3 הרם והוצא את לוח נורית ההפעלה ממכלול משענת כף היד.



1	ברגים (2)
2	תפס
3	כבל לוח נורית ההפעלה
4	לוח נורית ההפעלה

החזרת הלוח של נורית מצב ההפעלה למקומו

אזהרה: לפני תחילת העבודה על חלקיו הפנימיים של המחשב, קרא את מידע הבטיחות שצורף למחשב ופעל על פי השלבים המפורטים בסעיף [לפני העבודה על חלקיו הפנימיים של המחשב](#). לאחר העבודה על חלקיו הפנימיים של המחשב, בצע את ההוראות בסעיף [לאחר העבודה על חלקיו הפנימיים של המחשב](#). לקבלת מידע נוסף על נוהלי בטיחות מומלצים, עיין בדף הבית של התאימות לתקינה בכתובת www.dell.com/regulatory_compliance.



הליך

- 1 יישר את חורי ההברגה בלוח נורית ההפעלה עם חורי ההברגה שבמכלול משענת כף היד.
- 2 הברג חזרה את הברגים שמהדקים את לוח נורית ההפעלה למכלול משענת כף היד.
- 3 חבר את כבל לוח נורית ההפעלה ללוח נורית ההפעלה ולחץ על התפס כלפי מטה כדי להדק את הכבל.

דרישות לאחר התהליך

- 1 החזר את [הסוללה](#) למקומה.
- 2 החזר את [כיסוי הבסיס](#) למקומו.



הסרת מאוורר המעבד

אזהרה: לפני תחילת העבודה על חלקיו הפנימיים של המחשב, קרא את מידע הבטיחות שצורף למחשב ופעל על פי השלבים המפורטים בסעיף [לפני העבודה על חלקיו הפנימיים של המחשב](#). לאחר העבודה על חלקיו הפנימיים של המחשב, בצע את ההוראות בסעיף [לאחר העבודה על חלקיו הפנימיים של המחשב](#). לקבלת מידע נוסף על נוהלי בטיחות מומלצים, עיין בדף הבית של התאימות לתקינה בכתובת www.dell.com/regulatory_compliance.



תנאים מוקדמים

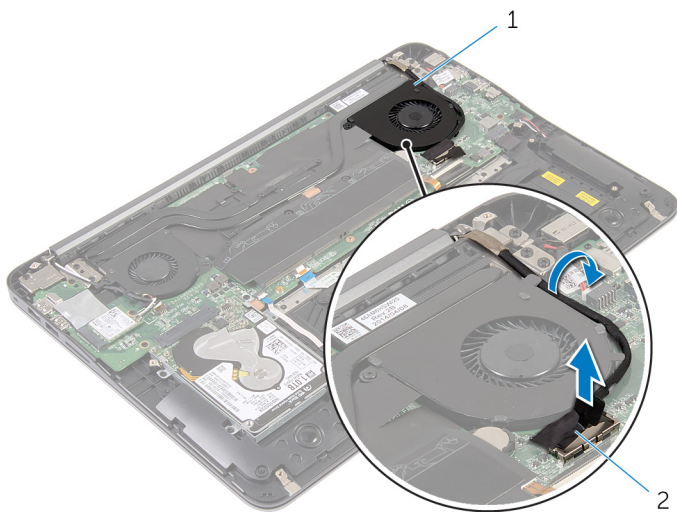
1 הסר את [כיסוי הבסיס](#).

2 הסר את [הסוללה](#).

הליך

1 נתק את כבל הצג מלוח המערכת.

2 רשום את ניתוב כבל הצג והסר את כבל הצג ממכווני הניתוב שעל המאוורר.



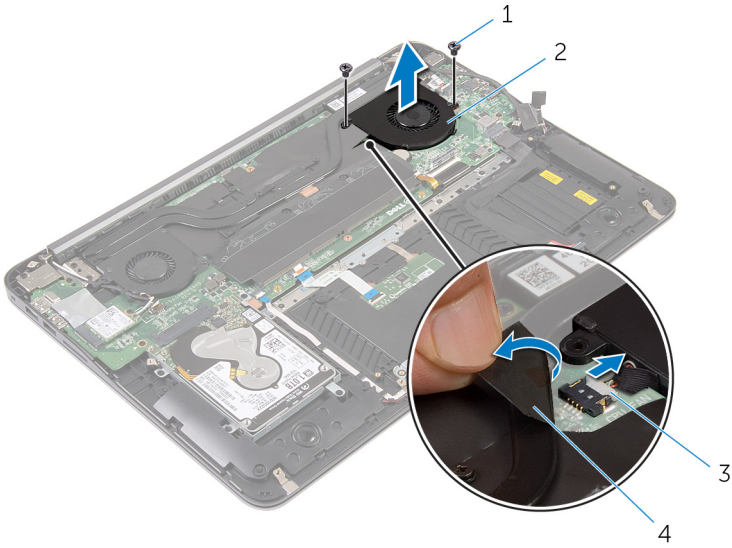
2 כבל צג

1 מאוורר המעבד

3 קלף את ציפוי הפלסטיק ונתק את כבל מאוורר המעבד מלוח המערכת.

4 הסר את הברגים שמהדקים את מאוורר המעבד ללוח המערכת.

5 הרם את מאוורר המעבד והוצא אותו מלוח המערכת.



מאוורר המעבד 2
ציפוי פלסטיק 4

ברגים (2) 1
כבל מאוורר המעבד 3

החזרת מאוורר המעבד למקומו

אזהרה: לפני תחילת העבודה על חלקיו הפנימיים של המחשב, קרא את מידע הבטיחות שצורף למחשב ופעל על פי השלבים המפורטים בסעיף [לפני העבודה על חלקיו הפנימיים של המחשב](#). לאחר העבודה על חלקיו הפנימיים של המחשב, בצע את ההוראות בסעיף [לאחר העבודה על חלקיו הפנימיים של המחשב](#). לקבלת מידע נוסף על נוהלי בטיחות מומלצים, עיין בדף הבית של התאימות לתקינה בכתובת www.dell.com/regulatory_compliance.



הליך

- 1 חבר את כבל מאוורר המעבד ללוח המערכת והדבק את ציפוי הפלסטיק.
- 2 ישר את חורי הברגים שבמאוורר המעבד עם חורי הברגים שבלוח המערכת.
- 3 הברג חזרה את הברגים שמהדקים את מאוורר המעבד ללוח המערכת.
- 4 נתב את כבל הצג וחבר אותו אל לוח המערכת.

דרישות לאחר התהליך

- 1 החזר את [הסוללה](#) למקומה.
- 2 החזר את [כיסוי הבסיס](#) למקומו.



הסרת המאוורר של כרטיס המסך

אזהרה: לפני תחילת העבודה על חלקיו הפנימיים של המחשב, קרא את מידע הבטיחות שצורף למחשב ופעל על פי השלבים המפורטים בסעיף [לפני העבודה על חלקיו הפנימיים של המחשב](#). לאחר העבודה על חלקיו הפנימיים של המחשב, בצע את ההוראות בסעיף [לאחר העבודה על חלקיו הפנימיים של המחשב](#). לקבלת מידע נוסף על נוהלי בטיחות מומלצים, עיין בדף הבית של התאימות לתקינה בכתובת www.dell.com/regulatory_compliance.



תנאים מוקדמים

- 1 הסר את [כיסוי הבסיס](#).
- 2 הסר את [הסוללה](#).

הליך

- 1 נתק את כבלי האנטנה מכרטיס האלחוט.

2 רשום את אופן הניתוב של כבלי האנטנה והוצא את כבלי האנטנה ממכווני הניתוב שבמאורר כרטיס המסך.



2 כרטיס אלחוט

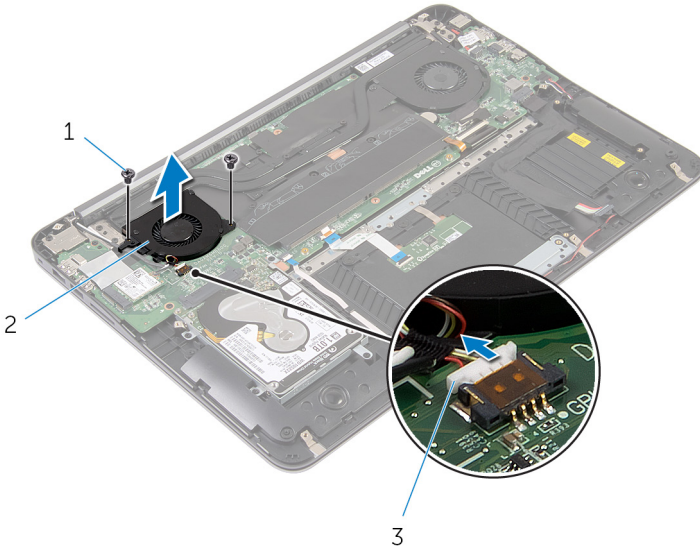
1 מאורר כרטיס מסך

3 כבלי אנטנה

3 נתק את כבל מאורר כרטיס המסך מלוח המערכת.

4 הסר את הברגים שמהדקים את מאורר כרטיס המסך ללוח המערכת.

5 הרם את מאוורר כרטיס המסך והוצא אותו מלוח המערכת.



2 מאוורר כרטיס מסך

1 ברגים (2)

3 כבל מאוורר כרטיס המסך

החזרת המאוורר של כרטיס המסך למקומו

אזהרה: לפני תחילת העבודה על חלקיו הפנימיים של המחשב, קרא את מידע הבטיחות שצורף למחשב ופעל על פי השלבים המפורטים בסעיף [לפני העבודה על חלקיו הפנימיים של המחשב](#). לאחר העבודה על חלקיו הפנימיים של המחשב, בצע את ההוראות בסעיף [לאחר העבודה על חלקיו הפנימיים של המחשב](#). לקבלת מידע נוסף על נוהלי בטיחות מומלצים, עיין בדף הבית של התאימות לתקינה בכתובת www.dell.com/regulatory_compliance.



הליך

- 1 ישר את חורי הברגים שבמאוורר כרטיס המסך עם חורי הברגים שבלוח המערכת.
- 2 הברג חזרה את הברגים שמהדקים את מאוורר כרטיס המסך ללוח המערכת.
- 3 חבר את כבל מאוורר כרטיס המסך ללוח המערכת.
- 4 נתב את כבלי האנטנה וחבר אותם אל כרטיס האלחוט.

דרישות לאחר התהליך

- 1 החזר את [הסוללה](#) למקומה.
- 2 החזר את [כיסוי הבסיס](#) למקומו.



הסרת גוף הקירור

אזהרה: לפני תחילת העבודה על חלקיו הפנימיים של המחשב, קרא את מידע הבטיחות שצורף למחשב ופעל על פי השלבים המפורטים בסעיף [לפני העבודה על חלקיו הפנימיים של המחשב](#). לאחר העבודה על חלקיו הפנימיים של המחשב, בצע את ההוראות בסעיף [לאחר העבודה על חלקיו הפנימיים של המחשב](#). לקבלת מידע נוסף על נוהלי בטיחות מומלצים, עיין בדף הבית של התאימות לתקינה בכתובת www.dell.com/regulatory_compliance.



אזהרה: גוף הקירור עשוי להתחמם מאוד במהלך פעולה רגילה. המתן מספיק זמן עד שגוף הקירור יתקרר לפני שתיגע בו.



התראה: לקירור מרבי של המעבד, אין לגעת באזורים מעבירי החום בגוף הקירור. השמן שנמצא על העור עלול להפחית את יכולת העברת החום של המשחה התרמית.

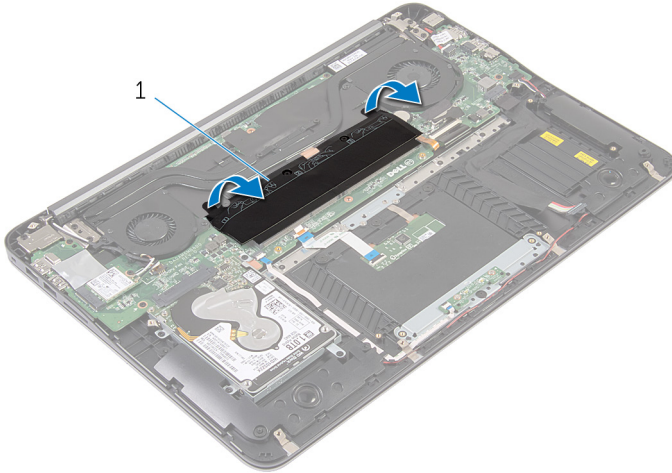


תנאים מוקדמים

- 1 הסר את [כיסוי הבסיס](#).
- 2 הסר את [הסוללה](#).

הליך

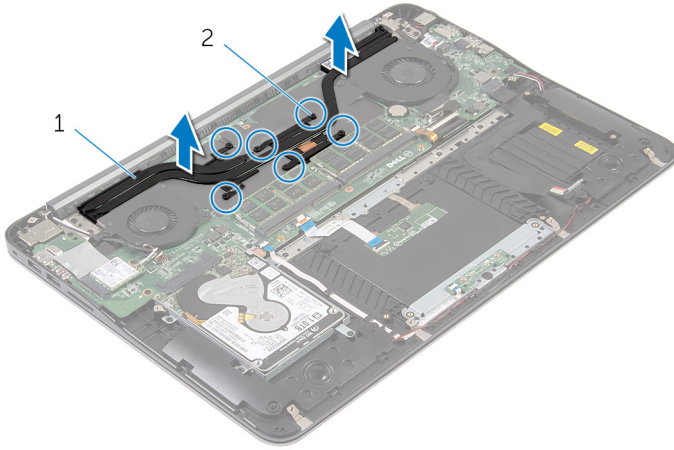
1 קלף את ציפוי הפלסטיק ממודולי הזיכרון.



1 ציפוי פלסטיק

2 שחרר את בורגי החיזוק שמהדקים את גוף הקירור ללוח המערכת.

3 הרם את גוף הקירור והוצא אותו מלוח המערכת.



2 בורגי חיזוק (6)

1 גוף הקירור

החזרת גוף הקירור למקומו

אזהרה: לפני תחילת העבודה על חלקיו הפנימיים של המחשב, קרא את מידע הבטיחות שצורף למחשב ופעל על פי השלבים המפורטים בסעיף [לפני העבודה על חלקיו הפנימיים של המחשב](#). לאחר העבודה על חלקיו הפנימיים של המחשב, בצע את ההוראות בסעיף [לאחר העבודה על חלקיו הפנימיים של המחשב](#). לקבלת מידע נוסף על נוהלי בטיחות מומלצים, עיין בדף הבית של התאימות לתקינה בכתובת www.dell.com/regulatory_compliance.



התראה: ישור לא נכון של גוף הקירור עלול לגרום נזק ללוח המערכת ולמעבד.



הערה: ניתן לעשות שימוש חוזר בחומר הסיכה התרמי המקורי, בתנאי שלוח המערכת וגוף הקירור המקוריים מותקנים מחדש יחד. אם אתה מחליף את לוח המערכת או את גוף הקירור, השתמש ברפידה התרמית שבערכה כדי להבטיח מוליכות תרמית.



הליך

- 1 ישר את בורגי החיזוק שבגוף הקירור עם חורי הברגים שבלוח המערכת.
- 2 הדק את בורגי החיזוק שמהדקים את גוף הקירור ללוח המערכת.
- 3 הדבק את ציפוי הפלסטיק על מודולי הזיכרון.

דרישות לאחר התהליך

- 1 החזר את [הסוללה](#) למקומה.
- 2 החזר את [כיסוי הבסיס](#) למקומו.



הסרת הרמקולים

אזהרה: לפני תחילת העבודה על חלקיו הפנימיים של המחשב, קרא את מידע הבטיחות שצורף למחשב ופעל על פי השלבים המפורטים בסעיף [לפני העבודה על חלקיו הפנימיים של המחשב](#). לאחר העבודה על חלקיו הפנימיים של המחשב, בצע את ההוראות בסעיף [לאחר העבודה על חלקיו הפנימיים של המחשב](#). לקבלת מידע נוסף על נוהלי בטיחות מומלצים, עיין בדף הבית של התאימות לתקינה בכתובת www.dell.com/regulatory_compliance.



תנאים מוקדמים

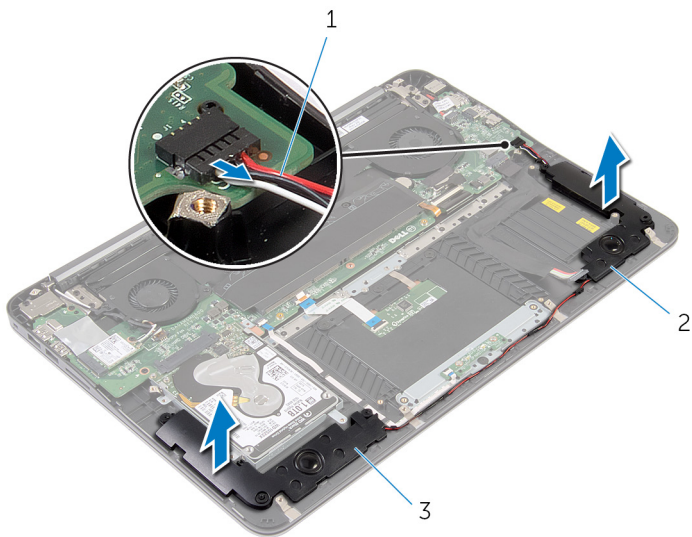
1 הסר את [כיסוי הבסיס](#).

2 הסר את [הסוללה](#).

הליך

1 נתק את כבל הרמקול מלוח המערכת.

2 רשום את ניתוב כבל הרמקול והרם את הרמקולים עם כבל הרמקול ממכלול משענת כף היד.



2 רמקול שמאלי

1 כבל הרמקול

3 רמקול ימני

החזרת הרמקולים למקומם

אזהרה: לפני תחילת העבודה על חלקיו הפנימיים של המחשב, קרא את מידע הבטיחות שצורף למחשב ופעל על פי השלבים המפורטים בסעיף [לפני העבודה על חלקיו הפנימיים של המחשב](#). לאחר העבודה על חלקיו הפנימיים של המחשב, בצע את ההוראות בסעיף [לאחר העבודה על חלקיו הפנימיים של המחשב](#). לקבלת מידע נוסף על נוהלי בטיחות מומלצים, עיין בדף הבית של התאימות לתקינה בכתובת www.dell.com/regulatory_compliance.



הליך

- 1 נתב את כבל הרמקול והיעזר בעמודי היישור במשענת כף היד כדי להעמיד את הרמקולים במקומם.
- 2 חבר את כבל הרמקול ללוח המערכת.

דרישות לאחר התהליך

- 1 החזר את [הסוללה](#) למקומה.
- 2 החזר את [כיסוי הבסיס](#) למקומו.

הסרת מכלול הצג

אזהרה: לפני תחילת העבודה על חלקיו הפנימיים של המחשב, קרא את מידע הבטיחות שצורף למחשב ופעל על פי השלבים המפורטים בסעיף [לפני העבודה על חלקיו הפנימיים של המחשב](#). לאחר העבודה על חלקיו הפנימיים של המחשב, בצע את ההוראות בסעיף [לאחר העבודה על חלקיו הפנימיים של המחשב](#). לקבלת מידע נוסף על נוהלי בטיחות מומלצים, עיין בדף הבית של התאימות לתקינה בכתובת www.dell.com/regulatory_compliance.



תנאים מוקדמים

1 הסר את [כיסוי הבסיס](#).

2 הסר את [הסוללה](#).

הליך

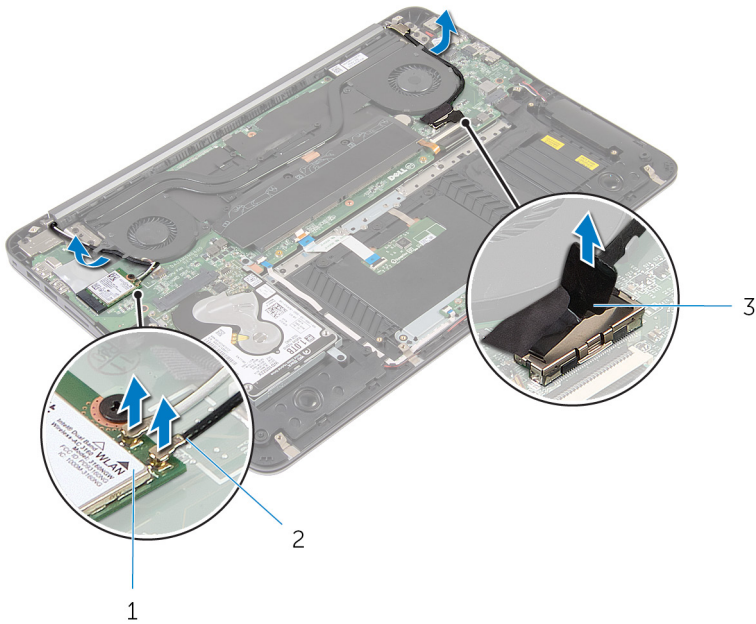
1 נתק את כבלי האנטנה מכרטיס האלחוט.

2 רשום את אופן הניתוב של כבלי האנטנה והוצא אותם ממכווני הניתוב שבמאוורר כרטיס המסך.

3 נתק את כבל הצג מלוח המערכת.



4 רשום את ניתוב כבל הצג והוצא את כבל הצג ממכווני הניתוב שבמאוורר המעבד.



2 כבלי אנטנה

1 כרטיס אלחוט

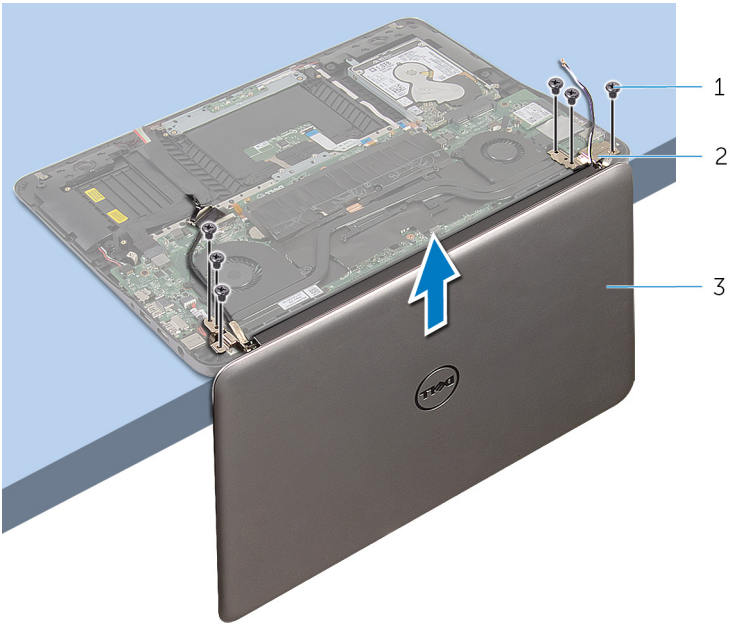
3 כבל צג

5 פתח את מכלול משענת כף היד לזווית של 90 מעלות.

6 הנח את המחשב בקצה השולחן כשהצג תלוי מעבר לקצה.

7 הסר את הברגים שמהדקים את מכלול הצג אל מכלול משענת כף היד.

8 הרם והוצא את מכלול הצג מהמחשב.



2 צירים (2)

1 ברגים (6)

3 מכלול הצג

החזרת מכלול הצג למקומו

אזהרה: לפני תחילת העבודה על חלקיו הפנימיים של המחשב, קרא את מידע הבטיחות שצורף למחשב ופעל על פי השלבים המפורטים בסעיף [לפני העבודה על חלקיו הפנימיים של המחשב](#). לאחר העבודה על חלקיו הפנימיים של המחשב, בצע את ההוראות בסעיף [לאחר העבודה על חלקיו הפנימיים של המחשב](#). לקבלת מידע נוסף על נוהלי בטיחות מומלצים, עיין בדף הבית של התאימות לתקינה בכתובת www.dell.com/regulatory_compliance.



הליך

- 1 הנח את מכלול משענת כף היד בקצה השולחן כשהמקלדת הפוכה.
- 2 ישר את חורי הברגים שבצירי הצג עם חורי הברגים שבמכלול משענת כף היד.
- 3 החזר למקומם את הברגים שמהדקים את מכלול הצג אל מכלול משענת כף היד.
- 4 סגור את הצג.
- 5 נתב את כבל הצג וחבר אותו אל לוח המערכת.
- 6 נתב את כבלי האנטנה וחבר אותם אל כרטיס האלחוט.

דרישות לאחר התהליך

- 1 החזר את [הסוללה](#) למקומה.
- 2 החזר את [כיסוי הבסיס](#) למקומו.

הסרת לוח המערכת

אזהרה: לפני תחילת העבודה על חלקיו הפנימיים של המחשב, קרא את מידע הבטיחות שצורף למחשב ופעל על פי השלבים המפורטים בסעיף [לפני העבודה על חלקיו הפנימיים של המחשב](#). לאחר העבודה על חלקיו הפנימיים של המחשב, בצע את ההוראות בסעיף [לאחר העבודה על חלקיו הפנימיים של המחשב](#). לקבלת מידע נוסף על נוהלי בטיחות מומלצים, עיין בדף הבית של התאימות לתקינה בכתובת www.dell.com/regulatory_compliance.



הערה: תג השירות של המחשב מאוחסן בלוח המערכת. עליך להזין את תג השירות בתוכנית התקנת ה-BIOS לאחר שתחזיר את לוח המערכת למקומו.



הערה: החזרת לוח המערכת למקומו תבטל את השינויים שביצעת ב-BIOS באמצעות תוכנית ההתקנה. עליך לבצע את השינויים המתאימים שוב לאחר החזרת לוח המערכת.



הערה: לפני ניתוק הכבלים מלוח המערכת, שים לב למיקומם של המחברים, כדי שתוכל לחבר את הכבלים מחדש בצורה נכונה לאחר שתחזיר את לוח המערכת למקומו.



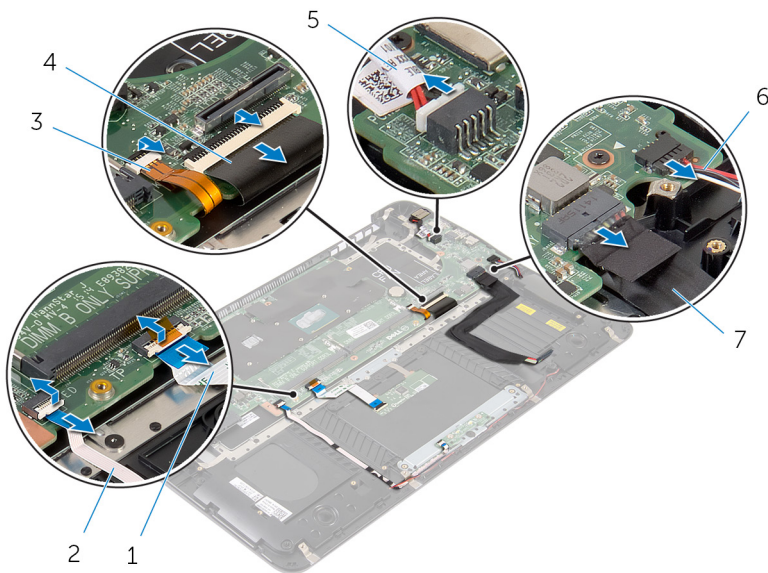
תנאים מוקדמים

- 1 הסר את [כיסוי הבסיס](#).
- 2 הסר את [הסוללה](#).
- 3 הסר את [הכונן הקשיח](#).
- 4 הסר את [מאוורר כרטיס המסך](#).
- 5 הסר את [מאוורר המעבד](#).
- 6 הסר את [מכלול הצג](#).



הליך

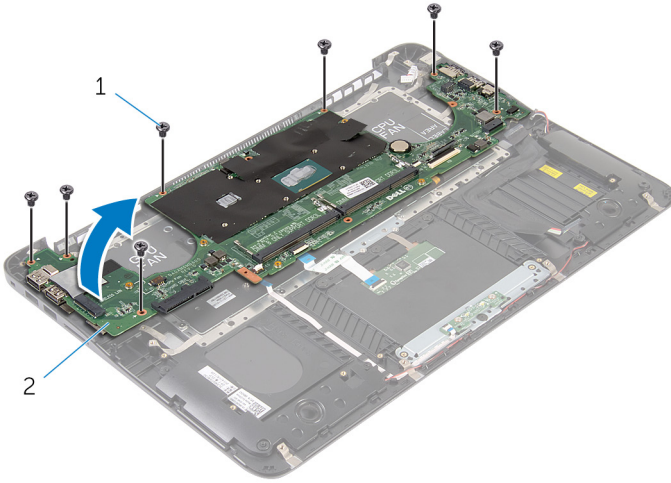
1 נתק את כבל משטח המגע, כבל נורית ההפעלה, כבל התאורה האחורית של המקלדת, כבל המקלדת, כבל יציאת מתאם החשמל, כבל הרמקול וכבל הסוללה מלוח המערכת.



כבל נורית ההפעלה	2	כבל משטח המגע	1
כבל מקלדת	4	כבל התאורה האחורית של המקלדת	3
כבל הרמקול	6	כבל יציאת מתאם החשמל	5
		כבל סוללה	7

2 הסר את הברגים שמקבעים את לוח המערכת למכלול משענת כף היד.

3 החל משמאל, הרם בעדינות את לוח המערכת ממכלול משענת כף היד.



2 לוח המערכת

1 ברגים (7)

החזרת לוח המערכת למקומו

אזהרה: לפני תחילת העבודה על חלקיו הפנימיים של המחשב, קרא את מידע הבטיחות שצורף למחשב ופעל על פי השלבים המפורטים בסעיף [לפני העבודה על חלקיו הפנימיים של המחשב](#). לאחר העבודה על חלקיו הפנימיים של המחשב, בצע את ההוראות בסעיף [לאחר העבודה על חלקיו הפנימיים של המחשב](#). לקבלת מידע נוסף על נוהלי בטיחות מומלצים, עיין בדף הבית של התאימות לתקינה בכתובת www.dell.com/regulatory_compliance.



הערה: תג השירות של המחשב מאוחסן בלוח המערכת. עליך להזין את תג השירות בתוכנית התקנת ה-BIOS לאחר שתחזיר את לוח המערכת למקומו.



הערה: החזרת לוח המערכת למקומו תבטל את השינויים שביצעת ב-BIOS באמצעות תוכנית ההתקנה. עליך לבצע את השינויים המתאימים שוב לאחר החזרת לוח המערכת.



הליך

- 1 החל מימין, הנח בעדינות את לוח המערכת על מכלול משענת כף היד.
- 2 יישר את חורי ההברגה שבלוח המערכת למול חורי ההברגה במכלול משענת כף היד.
- 3 הברג חזרה את הברגים שמהדקים את לוח המערכת למכלול משענת כף היד.
- 4 חבר את כבל הסוללה, כבל הרמקול, כבל יציאת מתאם החשמל, כבל המקלדת, כבל התאורה האחורית של המקלדת, כבל נורית ההפעלה וכבל משטח המגע ללוח המערכת.

דרישות לאחר התהליך

- 1 החזר את [מכלול הצג](#) למקומו.
- 2 החזר את [מאורר המעבד](#) למקומו.
- 3 החזר את [מאורר כרטיס המסך](#) למקומו.
- 4 החזר את [הכונן הקשיח](#) למקומו.
- 5 החזר את [הסוללה](#) למקומה.
- 6 החזר את [כיסוי הבסיס](#) למקומו.

הסרת מכלול משענת כף היד והמקלדת

אזהרה: לפני תחילת העבודה על חלקיו הפנימיים של המחשב, קרא את מידע הבטיחות שצורף למחשב ופעל על פי השלבים המפורטים בסעיף [לפני העבודה על חלקיו הפנימיים של המחשב](#). לאחר העבודה על חלקיו הפנימיים של המחשב, בצע את ההוראות בסעיף [לאחר העבודה על חלקיו הפנימיים של המחשב](#). לקבלת מידע נוסף על נוהלי בטיחות מומלצים, עיין בדף הבית של התאימות לתקינה בכתובת www.dell.com/regulatory_compliance.



הליך

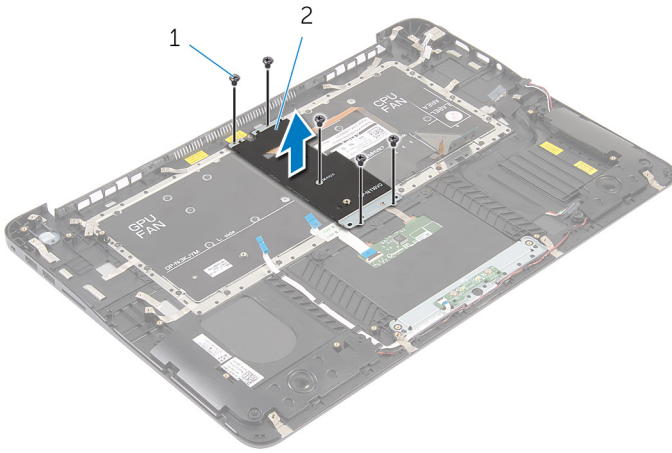
- 1 הסר את [כיסוי הבסיס](#).
- 2 הסר את [הסוללה](#).
- 3 הסר את [הכונן הקשיח](#).
- 4 הסר את [כרטיס האלחוט](#).
- 5 הוצא את [מודולי הזיכרון](#).
- 6 הסר את [מאוורר כרטיס המסך](#).
- 7 הסר את [מאוורר המעבד](#).
- 8 הסר את [גוף הקירור](#).
- 9 הסר את [מכלול הצג](#).
- 10 הסר את [לוח המערכת](#).

הליך

- 1 הסר את הברגים המהדקים את תושבת המקלדת למכלול משענת כף היד.



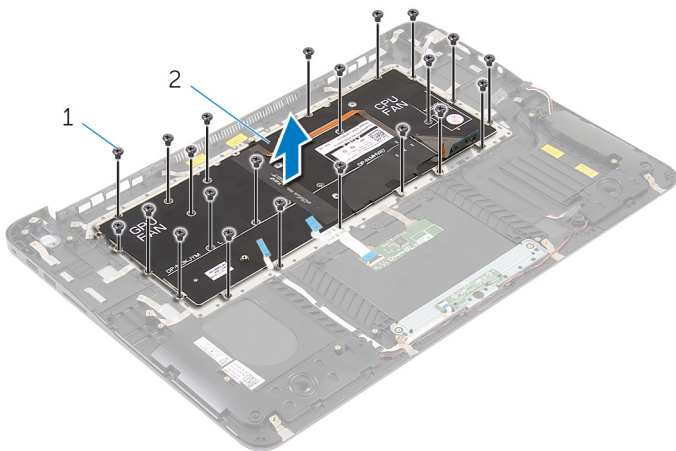
2 הרם והוצא את תושבת המקלדת ממכלול משענת כף היד.



1 ברגים (5) 2 תושבת מקלדת

3 הסר את הברגים המהדקים את המקלדת למכלול משענת כף היד.

4 הרם והוצא את המקלדת ממכלול משענת כף היד.



2 מקלדת

1 ברגים (22)



2 מכלול משענת כף היד

1 מקלדת

החזרת מכלול משענת כף היד והמקלדת

אזהרה: לפני תחילת העבודה על חלקיו הפנימיים של המחשב, קרא את מידע הבטיחות שצורף למחשב ופעל על פי השלבים המפורטים בסעיף [לפני העבודה על חלקיו הפנימיים של המחשב](#). לאחר העבודה על חלקיו הפנימיים של המחשב, בצע את ההוראות בסעיף [לאחר העבודה על חלקיו הפנימיים של המחשב](#). לקבלת מידע נוסף על נוהלי בטיחות מומלצים, עיין בדף הבית של התאימות לתקינה בכתובת www.dell.com/regulatory_compliance.



הליך

- 1 יישר את חורי ההברגה שבמקלדת למול חורי ההברגה שבמכלול משענת כף היד.
- 2 הברג את הברגים המהדקים את המקלדת למכלול משענת כף היד חזרה למקומם.
- 3 יישר את חורי ההברגה של תושבת המקלדת עם חורי ההברגה שבמכלול משענת כף היד.
- 4 הברג בחזרה את הברגים שמהדקים את תושבת המקלדת למכלול משענת כף היד.

דרישות לאחר התהליך

- 1 החזר את [לוח המערכת](#) למקומו.
- 2 החזר את [מכלול הצג](#) למקומו.
- 3 החזר את [גוף הקירור](#) למקומו.
- 4 החזר את [מאוורר המעבד](#) למקומו.
- 5 החזר את [מאוורר כרטיס המסך](#) למקומו.
- 6 החזר את [מודולי הזיכרון](#) למקומם.
- 7 החזר את [כרטיס האלחוט](#) למקומו.
- 8 החזר את [הכונן הקשיח](#) למקומו.
- 9 החזר את [הסוללה](#) למקומה.
- 10 החזר את [כיסוי הבסיס](#) למקומו.

עדכון ה- BIOS

ייתכן שתצטרך לעדכן את ה-BIOS כאשר קיים עדכון זמין או בעת החלפת לוח המערכת.
בצע שלבים אלה כדי BIOS:

- 1 הפעל את המחשב.
- 2 עבור אל www.dell.com/support.
- 3 לחץ על **Product Support (תמיכה במוצר)**, הזן את תג השירות של המחשב שלך, ולאחר מכן לחץ על **Submit (שלח)**.
- 4  הערה: אם אין ברשותך תג השירות, השתמש בתכונת הזיהוי האוטומטי או דפדף ומצא ידנית את דגם המחשב שברשותך.
- 5 לחץ על **Drivers & Downloads (מנהלי התקנים והורדות)** → **Find it myself (לאתר זאת בעצמי)**.
- 6 בחר את מערכת ההפעלה המותקנת במחשב.
גלול מטה את הדף והרחב את ה-BIOS.
- 7 לחץ על **Download (הורד)** כדי להוריד את הגרסה האחרונה של ה-BIOS עבור מחשבך.
- 8 לאחר השלמת ההורדה, נווט אל התיקייה שבה שמרת את קובץ העדכון של ה-BIOS.
- 9 לחץ לחיצה כפולה על הסמל של קובץ עדכון ה-BIOS ופעל על פי ההוראות שבמסך.